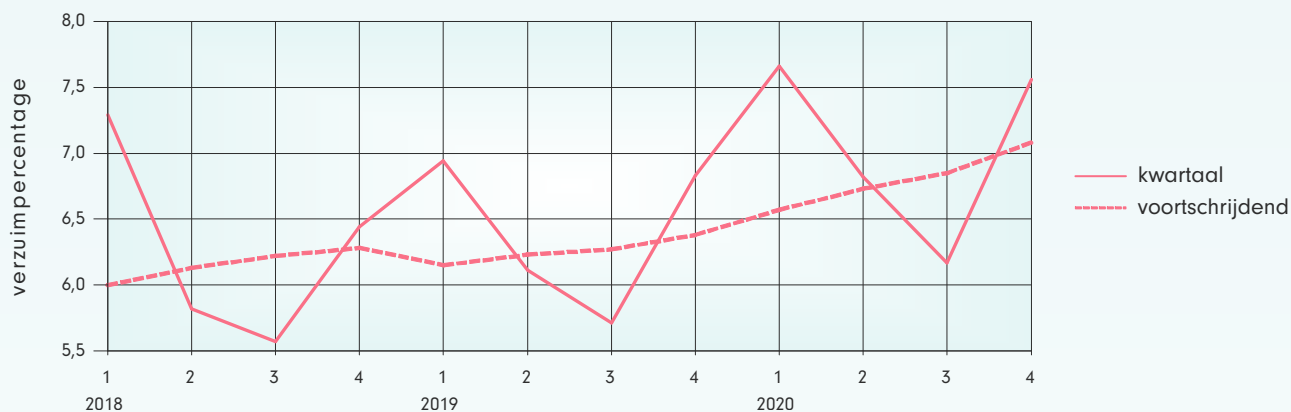




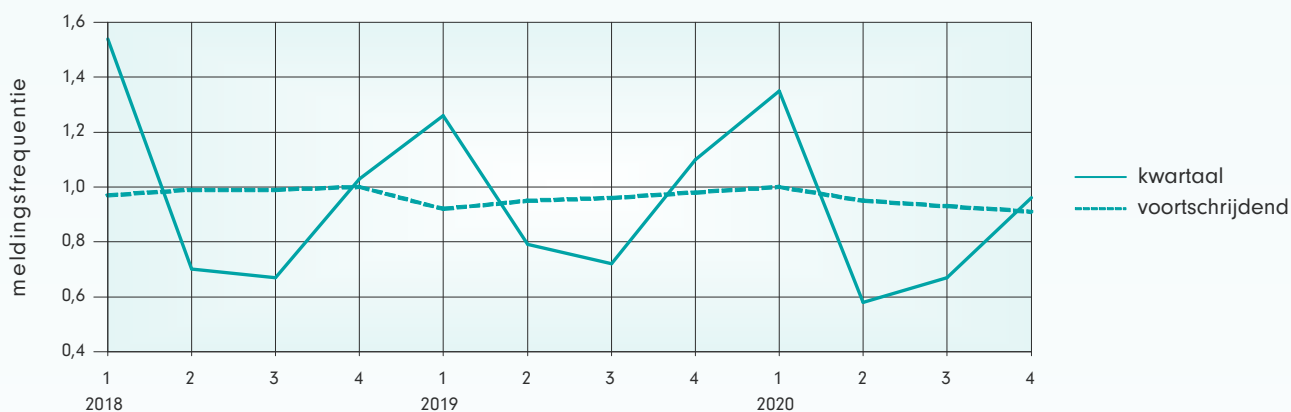
Ontwikkeling verzuimpercentage GHZ

Het verzuim in de branche over 2020 is 7,08%. Ten opzichte van vorig jaar is het verzuim met 0,70 procentpunt gestegen.



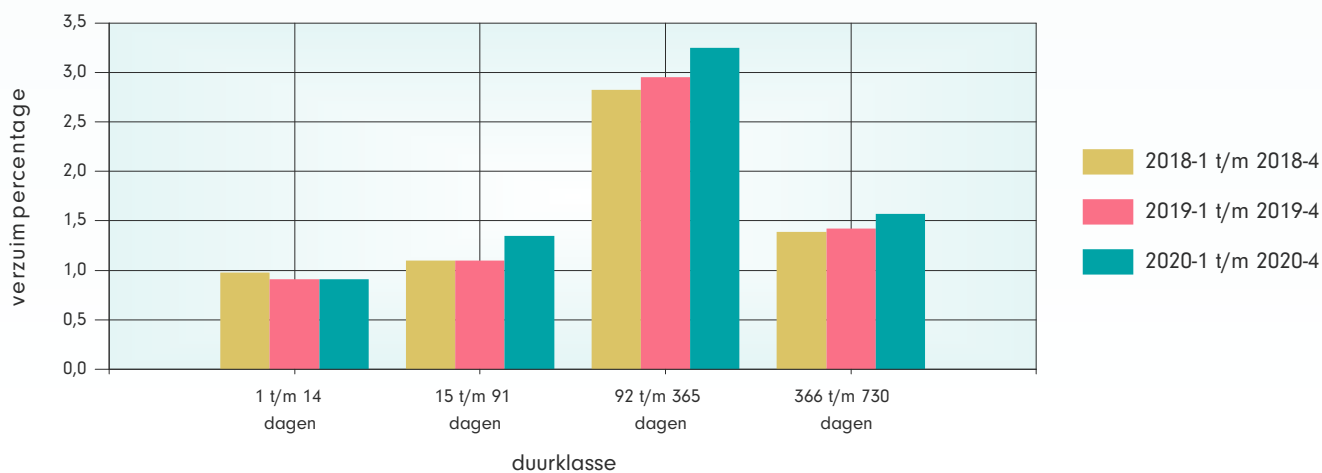
Ontwikkeling meldingsfrequentie GHZ

De meldingsfrequentie over 2020 is 0,91. Dat is lager dan één jaar geleden.



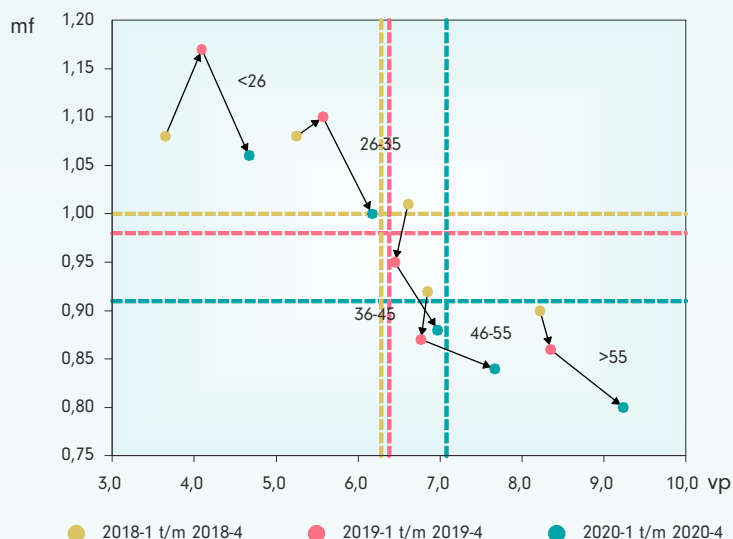
Ontwikkeling verzuimpercentage naar duurklasse GHZ

Het verzuim is in de twee middelste duurklassen het meest toegenomen, maar ook duurklasse 366 t/m 730 dagen valt op door een flinke stijging.





Ontwikkeling verzuimpercentage en meldingsfrequentie per leeftijdscategorie GHZ



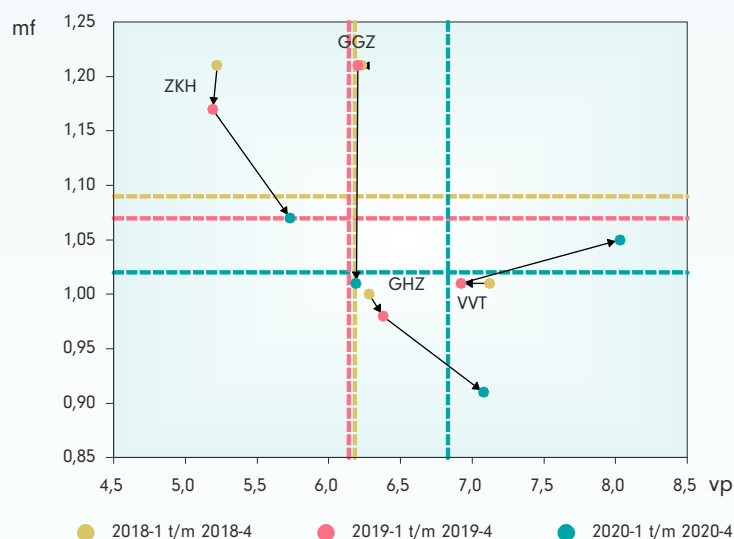
Leeftijdsklasse	VP	MF
25 jaar en jonger	4,67	1,06
26 t/m 35 jaar	6,17	1,00
36 t/m 45 jaar	6,97	0,88
46 t/m 55 jaar	7,67	0,84
56 jaar en ouder	9,24	0,80
 totaal 	 7,08 	 0,91

In alle leeftijdsklassen zien we een stijging van het verzuim en een daling van de meldingsfrequentie ten opzichte van vorig jaar.

Ontwikkeling verzuimpercentage en meldingsfrequentie per branche

Branche	VP	MF
ZKH	5,73	1,07
GHZ	7,08	0,91
GGZ	6,19	1,01
VVT	8,03	1,05
zorgbreed	6,83	1,02

In de branches ZKH en GHZ neemt het verzuim toe, maar daalt de meldingsfrequentie ten opzichte van vorig jaar. De GGZ vertoont de grootste daling van het aantal meldingen, terwijl verzuim nagenoeg gelijk blijft. Alleen in de VVT stijgt zowel het verzuim als de meldingsfrequentie.



Ontwikkeling verzuimpercentage voortschrijdend per branche

Hoewel het verzuim zorgbreed verder groeit, blijft het in de GGZ nog altijd stabiel.

